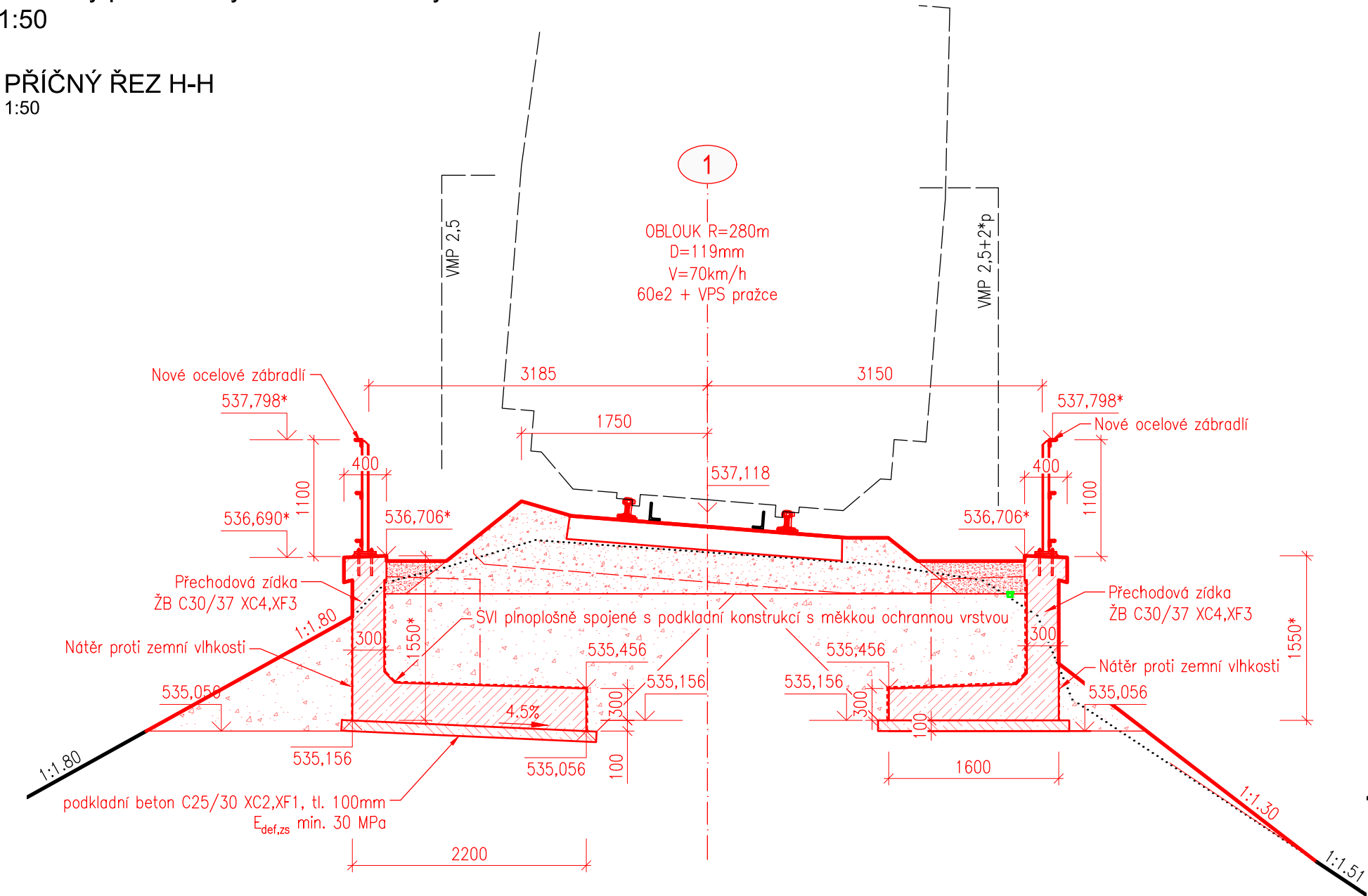
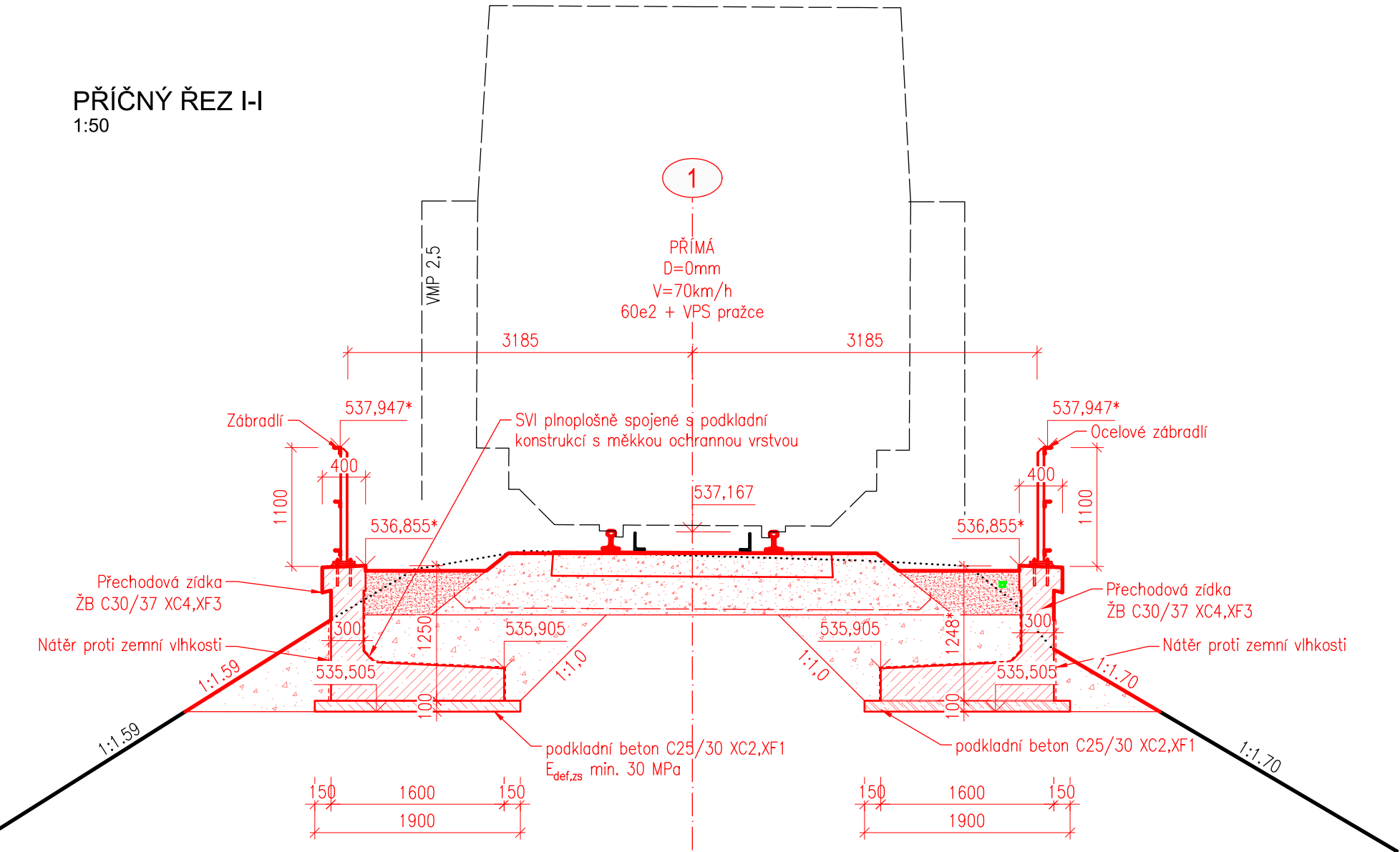


Mosty v km 62,355 a 62,478 na trati Olomouc - Krnov (TÚ 2191)
SO 02 Most v km 62,355
2.2.4 Řezy přechodovými zídками - nový stav
M1:50

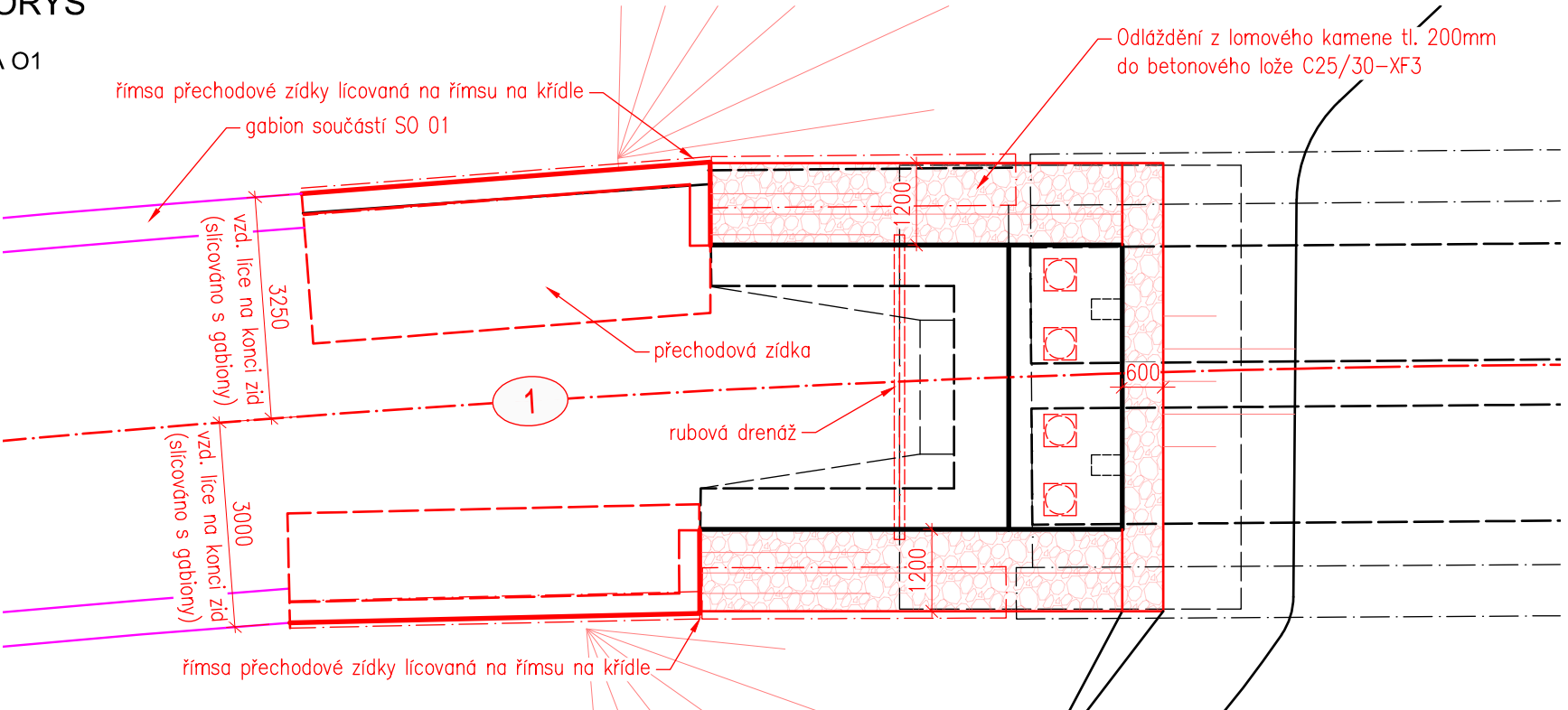
PŘÍČNÝ ŘEZ H-H
1:50




PŘÍČNÝ ŘEZ I-I
1:50



PŮDORYS
1:50
OPÉRA O1



			ČÍSLO SOUPRAVY:
REVIZE Č.	DATUM	ZMĚNA	

<div> SUDOP BRNO</div>			SUDOP BRNO, spol. s r.o. Kounicova 26 611 36 Brno
--	--	--	--

OBJEDNAVATEL:	Správa železnic, s.o., Dlážděná 1003/7, 110 00 Praha 1 Oblastní ředitelství Ostrava		tel. : +420 972 625 804 E-mail: sudop@sudop-brno.cz	
PROFESNÍ SKUPINA:	12 Mosty	VEDOUcí PROF. SKUPINY Ing. Radomír Hanák	GENERÁLNÍ ŘEDITEL Ing. Kamil Chmela	
ODPOVĚDNÝ PROJ. ZAKÁZKY Ing. Štěpán Kameš	ODPOVĚDNÝ PROJ. PS, SO Ing. Štěpán Kameš	NAVRHL, VYPRACOVAL Ing. Petr Slovják	KONTROLOVAL Ing. Štěpán Kameš	
KRAJ: Moravskoslezský	POVĚŘENÝ OÚ: Bruntál		STUPEŇ: DSP	
Mosty v km 62,355 a 62,478 na trati na trati Olomouc – Krnov (TÚ 2191) SO 02 Most v km 62,355			ZAK. ČÍSLO 21113-02,03-1122	ARCH. ČÍSLO
			MĚŘÍTKO 1:50	POČET FORMÁTŮ 4 A4
			DATUM: 08/2022	
Řezy přechodovými zídками - nový stav			ČÁST DOKUM. D.2.1.2.1	PŘÍLOHA 2.2.4